

FÖLDHASZNÁLATI MEGÁLLAPODÁS

amely létrejött egyrészről

Budakeszi Város Önkormányzata (székhely: 2092 Budakeszi, Fő u. 179., adószám: 15730095-2-13, statisztikai számjel: 15730095 8411 32113, képviseli: dr. Csutoráné dr Győri Ottilia polgármester) mint használatba adó, a továbbiakban: Használatba adó

másrészről

a - mint **használatba vevő** továbbiakban: Használatba vevő, együttesen Felek, a továbbiakban: Felek között, alulírott napon és helyen az alábbi feltételek szerint:

Előzmények

A Prohászka Ottokár Katolikus Gimnázium új tornatermének hátsó megközelítését a jelenlegi telekviszonyok nem teszik lehetővé. Az iskolának szüksége van a Széchenyi István Általános Iskola telkéből egy körülbelül 144 m²-es területre, ahol egy nagyobb teherautó, mentő a tornaterem hátsó bejáratához parkolhat.

Felek fentiek rendezése érdekében Budakeszi Város Önkormányzatának Képviselő-testületének .../2015 (VII. 28.) Kt. határozata alapján az alábbi megállapodást kötik:

1. Használatba adó kizárólagos tulajdonát képezi a budakeszi 2285 helyrajzi számon nyilvántartott, „kivett sporttelep” megnevezésű, 1.0429 m² alapterületű ingatlan (Széchenyi István Általános Iskola).
2. Használatba adó a jelen megállapodás elválaszthatatlan mellékletét képező helyszínrajz alapján, a megjelölt 144 m² térmértékű földrészletére a Használatba vevő részére, határozatlan időre - a nemzeti köznevelésről szóló 2011. évi CXCV. törvényben, valamint a végrehajtásáról rendelkező 229/2012. (VIII. 28). Korm. rendeletben foglaltaknak megfelelően a nemzeti vagyonról szóló 2011. évi CXCVI. törvénnyel összhangban, közfeladat ellátása céljából - ingyenes földhasználati jogot biztosít.

A terület birtokba adására jelen szerződés aláírásával egyidejűleg kerül sor.

A használatra kapott ingatlanrészt a Használatba vevő saját költségén köteles karban tartani, rendeltetésszerűen, a rendes gazdálkodás szabályai szerint használni.

3. Felek kinyilvánítják, hogy a használatba adott földrészlet tulajdonjoga változatlanul Használatba adót illeti meg.
4. Használatba adó szavatolja, hogy a Használatba vevőt az 2. pontban körülírt ingatlanrész rendeltetésszerű használatában más ne zavarja, illetve korlátozza.
5. Használatba vevő az ingatlanrészen bármilyen beruházást kizárólag a Használatba adó előzetes írásbeli hozzájárulásával végezhet.
6. Használatba vevő a telekingatlan rész használata során köteles valamennyi környezetvédelmi előírást betartani. A Használatba vevő által okozott környezeti károkért a teljes felelősség a Használatba vevőt terheli.

7. Használatba vevő köteles a tűzrendészeti és egyéb a jogszabályok által előírt kötelezettségeket maradéktalanul betartani.
8. A megállapodás megszűnik a Felek közös megegyezésével. A megállapodás bármelyik fél részéről 6 hónapos felmondási idővel írásban felmondható.
9. Használatba adó és Használatba vevő jogi személyek, Felek kijelentik, hogy ügyletkötési képességük nem korlátozott.
10. Felek az egymás között felmerülő vitás kérdéseket elsődlegesen egymás között békésen rendezik, egyébiránt pedig a Budai Központi Kerületi Bíróság kizárólagos illetékességét fogadják el.
11. Felek a nemzeti vagyonról szóló 2011. évi CXCVI. törvény 3. § (1) bekezdés a.) pontjában meghatározottak szerint átlátható szervezetnek minősülnek.
12. Az itt nem szabályozott kérdésekben a Polgári Törvénykönyvről szóló 2013. évi V. törvény rendelkezései irányadók.

A Felek a jelen szerződésben foglaltakat megértették, és azt, mint akaratukkal mindenben megegyezőt helybenhagyólag aláírták.

Budapest, 2015. augusztus ...

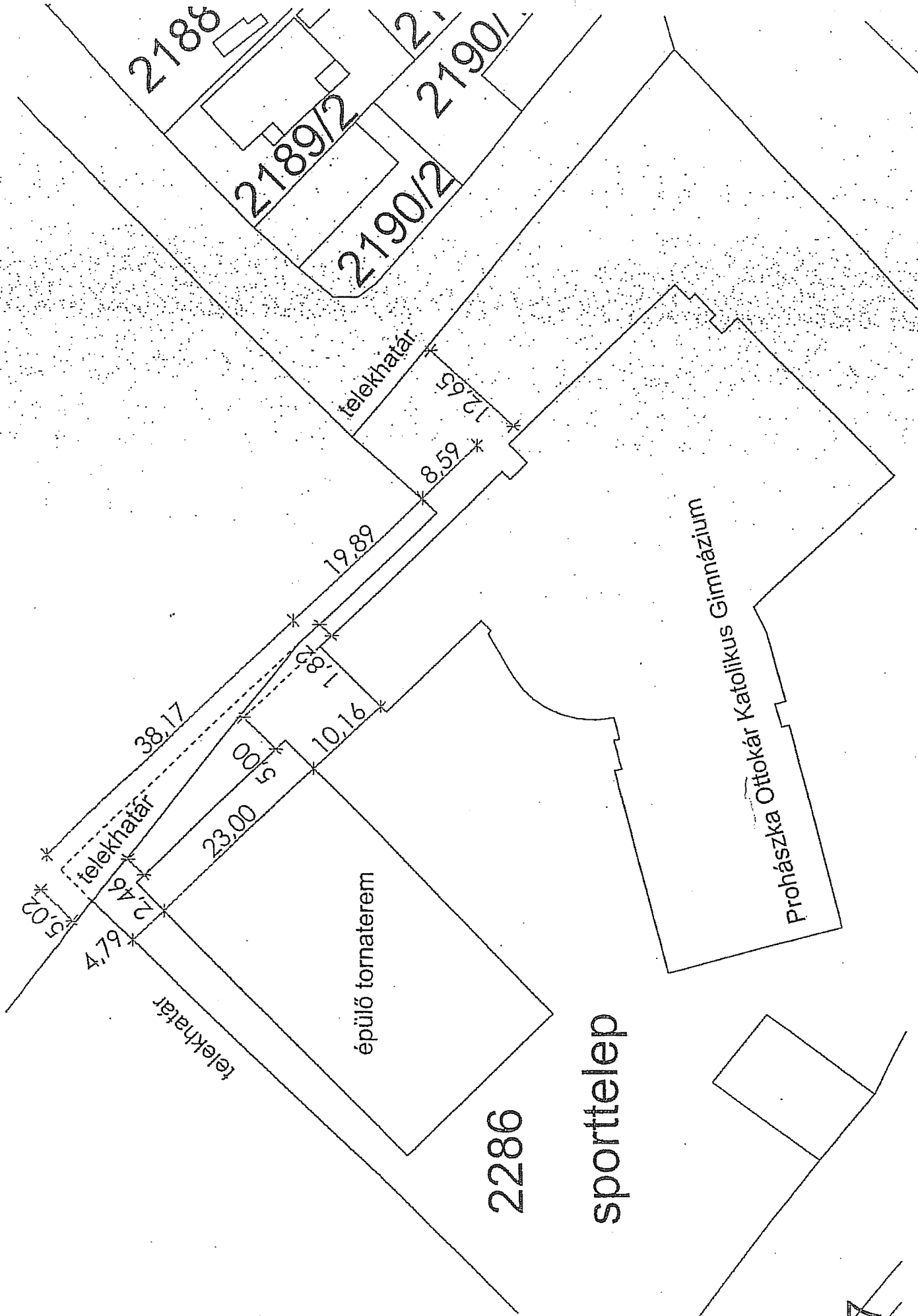
.....
Használatba adó
Budakeszi Város Önkormányzata
képv.: dr. Csutoráné dr. Győri Ottilia polgármester

.....
Használatba vevő

Pénzügyi ellenjegyzés:
Budakeszi, 2014. február

.....
Cserép Zsolt
pénzügyi osztályvezető

Melléklet: helyszínrajz



2188
2189/2
2190/2

épülő tornaterem

Prohászka Ottokár Katolikus Gimnázium

2286

sporttelep





Knáb János utca

Temető utca

Batthyány utca

Széchenyi utca

2285

2286

2407

119/2

119/1

120/1

118

117

121

120/2

124

122

123

126

127

64

63

65

66

71/6

69

68

67

71

70

10

11

12

13

6/2

9

7

6/4

1908

1907

2187

2185

2189

2262

2264

2269

2271

2273

2275

2272

2276

2278

2277

2284

2283

2281

2399/1

2399/4

2400/4

2401

22